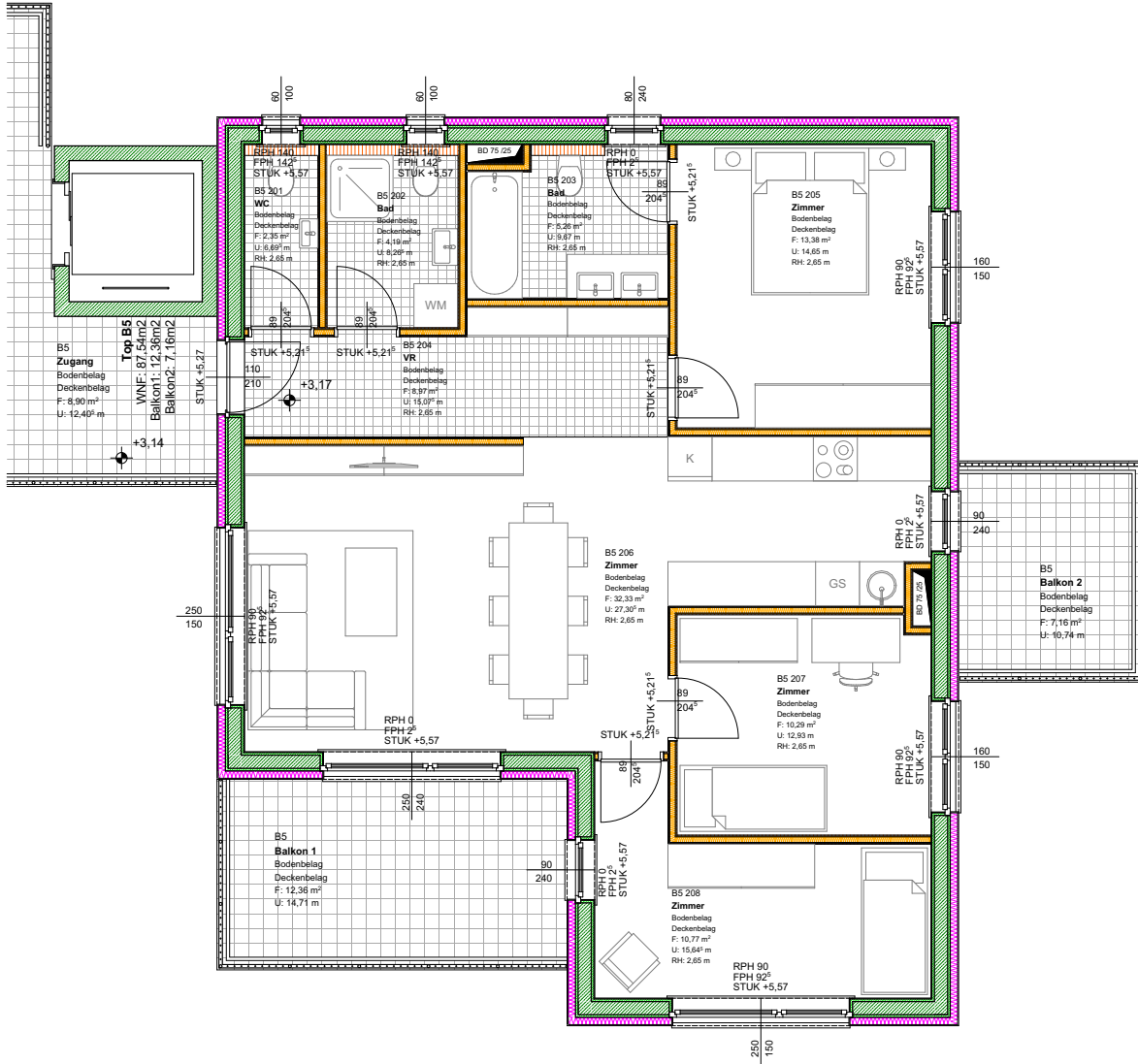


Haus B

TOP B5 - Obergeschoss

WNF: 87,54 m²
 Balkon 1: 12,36 m²
 Balkon 2: 7,16 m²



Hinsichtlich der Boden- und Wandbeläge, sowie der Elektro-, Sanitär- & sonstigen Ausstattung gilt ausschließlich die jeweils aktuelle Bau- & Ausstattungsbeschreibung, sonstige Einrichtungsgegenstände dienen nur der Veranschaulichung und werden nicht geliefert. Planausmaß- und Koteänderungen vorbehalten! Koten sind nicht für die Bestellung von Einbaumöbel verwendbar, Naturmaße erforderlich! Die Darstellung der Küchenmöblierung ist nicht aktuell und soll der aktuellen Küchenplanung entnommen werden! Plangrundlage ist der Letztstand der Polierplanung.

ARCHITECTURA
 UVAT
 ENERGIAM

AIE Ziviltotechniker
 Dott. Arch. Antonio Rizzo
 Hubertusstrasse 24 | 9220 Velden am Wörthersee
 T + 43 6 6 4 4 3 0 1 2 5 2
 office@aiezt.com www.aiezt.com

