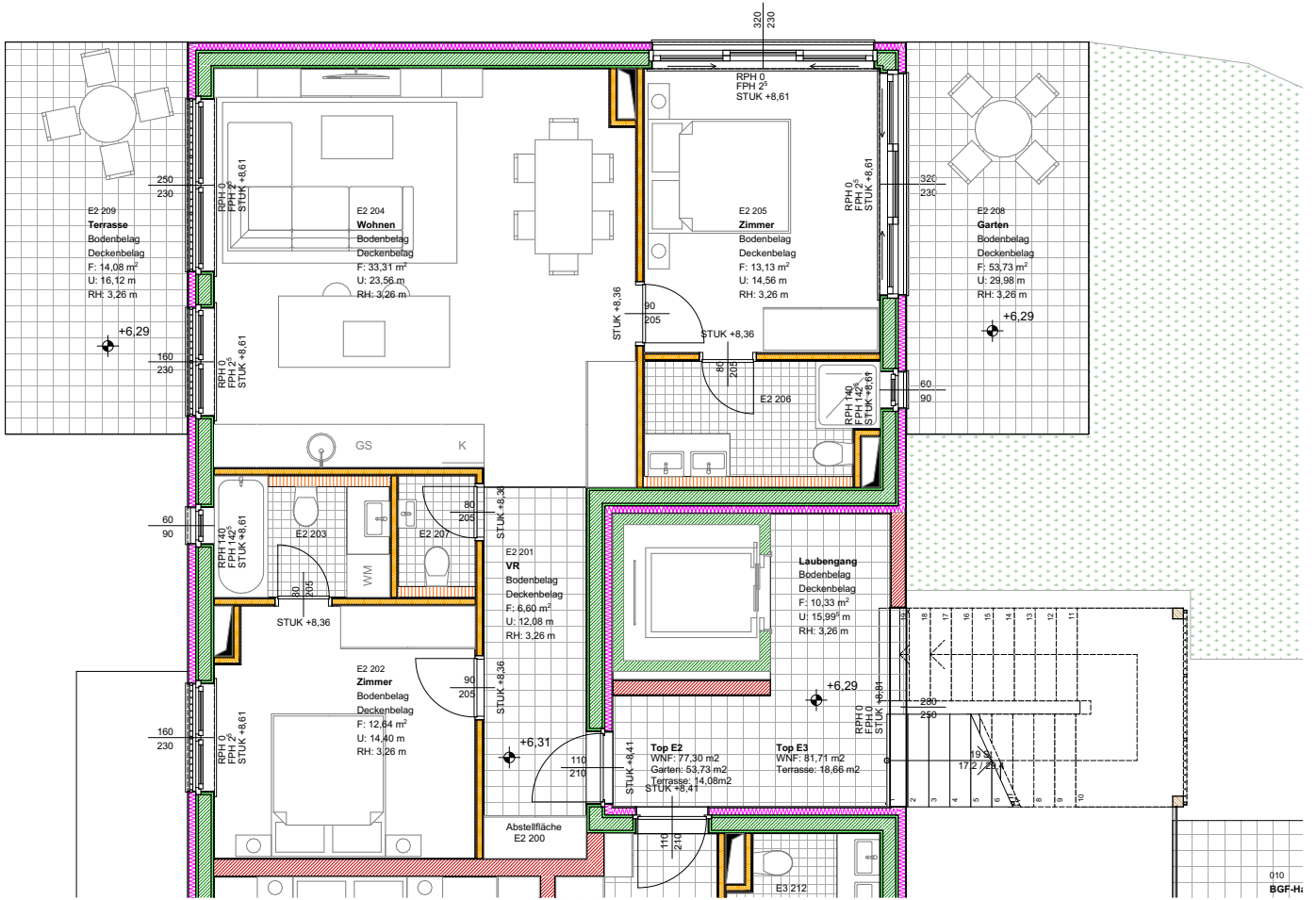


Haus C&E

TOP E2 - Obergeschoss

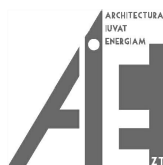
WNF: 77,30 m²
 Terrasse: 14,08 m²
 Garten: 53,73 m²



Plan ist geistiges Eigentum des AIEZT und unterliegt dem Urheberrechtsschutz laut § 3 (1) UrhG. Vervielfältigung und Weitergabe an Dritte ist nur nach Freigabe des Planer und geistigen Eigentümers möglich. Bei Passivhäusern ist eine korrekte Bau-Ausführung nur mit Detail- und Ausführungsplänen, sowie Bauleitung durch den Planer möglich.

18.05.2021

Hinsichtlich der Boden- und Wandbeläge, sowie der Elektro-, Sanitär- & sonstigen Ausstattung gilt ausschließlich die jeweils aktuelle Bau- & Ausstattungsbeschreibung, sonstige Einrichtungsgegenstände dienen nur der Veranschaulichung und werden nicht geliefert. Planmaß- und Koteänderungen vorbehalten! Koten sind nicht für die Bestellung von Einbaumöbel verwendbar, Naturmaße erforderlich! Die Darstellung der Küchenmöblierung ist nicht aktuell und soll der aktuellen Küchenplanung entnommen werden! Plangrundlage ist der Letztstand der Polierplanung.



AIE ZIVILTECHNIKER
 Dott. Arch. Antonio Rizzo
 Hubertusstrasse 24 | 9220 Velden am Wörthersee
 T + 43 6 6 4 4 3 0 1 2 5 2
 office@aiezt.com www.aiezt.com

