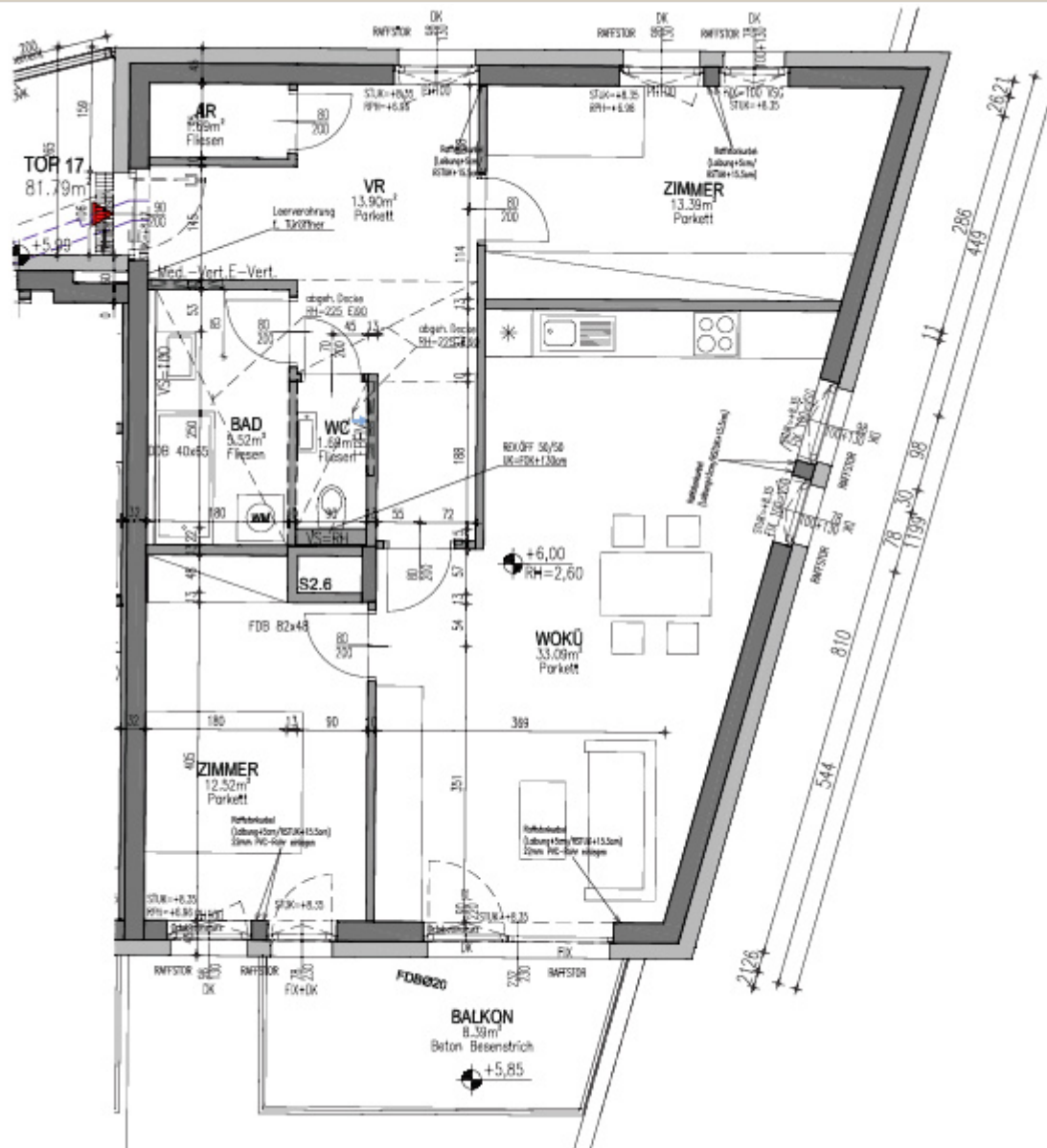


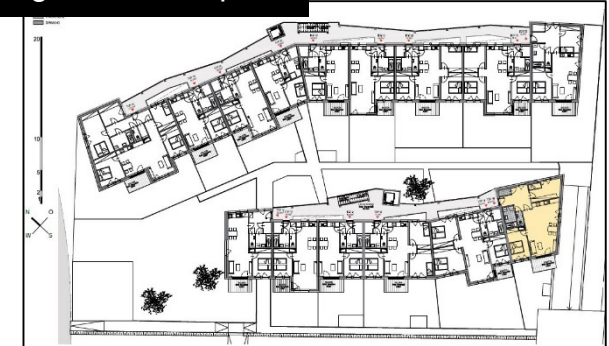
Oberhoferstraße 145 . 2130 Mistelbach

Mondscheinweg 1 . 2.OG . Top 17

**YOU
WILL
LIKE
IT**
LIVING



Lage im Baukörper



Wohnungsdetails

Wohnnutzfläche: 81,79 m²
Balkon: 8,39 m²

Kaufpreis Vorsorge netto

€ 235.250,-

zzgl. Kaufnebenkosten und 20% USt

Kontakt

Tel.: 01 240 27 603

office@you-will-like-it.at

you-will-like-it-living.at/Mistelbach



YouWillLikeItLiving

Änderungen vorbehalten. Stand 01.05.2019. Dieser Grundriss ist nicht zur Planung von Einrichtung geeignet.