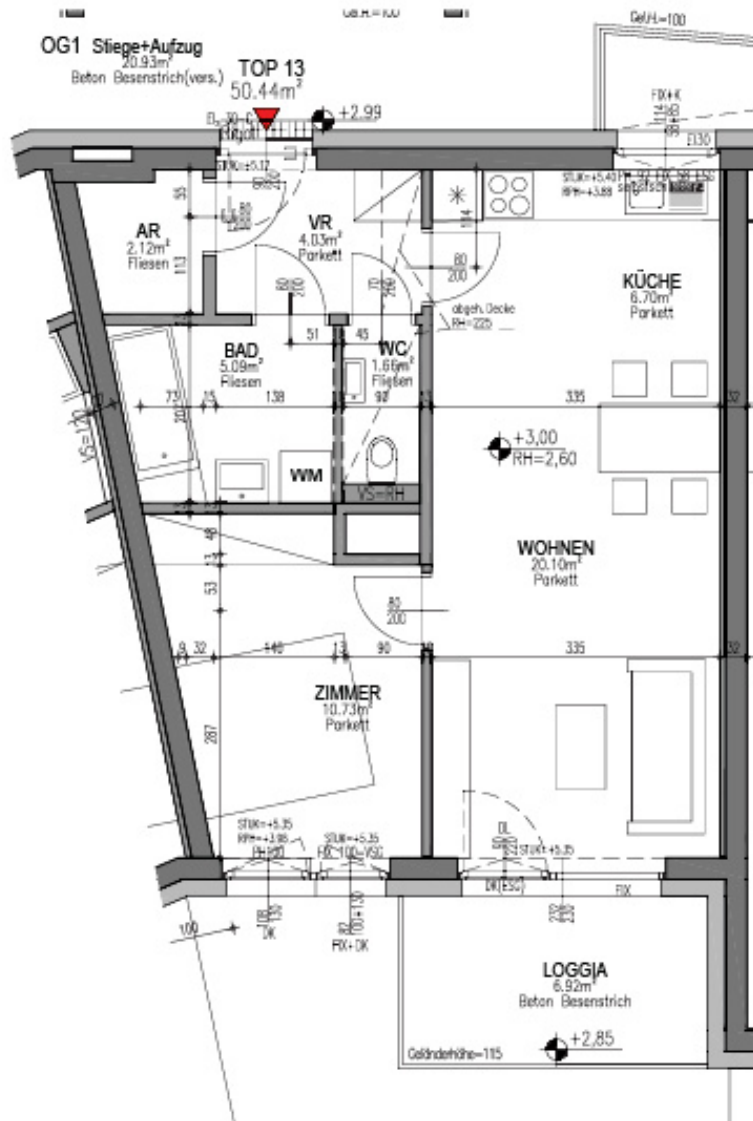


Oberhoferstraße 145 . 2130 Mistelbach

Mondscheinweg 3 . 1.OG . Top 13

**YOU
WILL
LIKE
IT**
L I V I N G



Lage im Baukörper



Wohnungsdetails

Wohnnutzfläche: 50,38 m²
Balkon: 6,92 m²

Kaufpreis Vorsorge netto
€ 142.550,-
zzgl. Kaufnebenkosten und 20% USt

Kontakt

Tel.: 01 240 27 603
office@you-will-like-it.at

you-will-like-it-living.at/Mistelbach



YouWillLikeItLiving