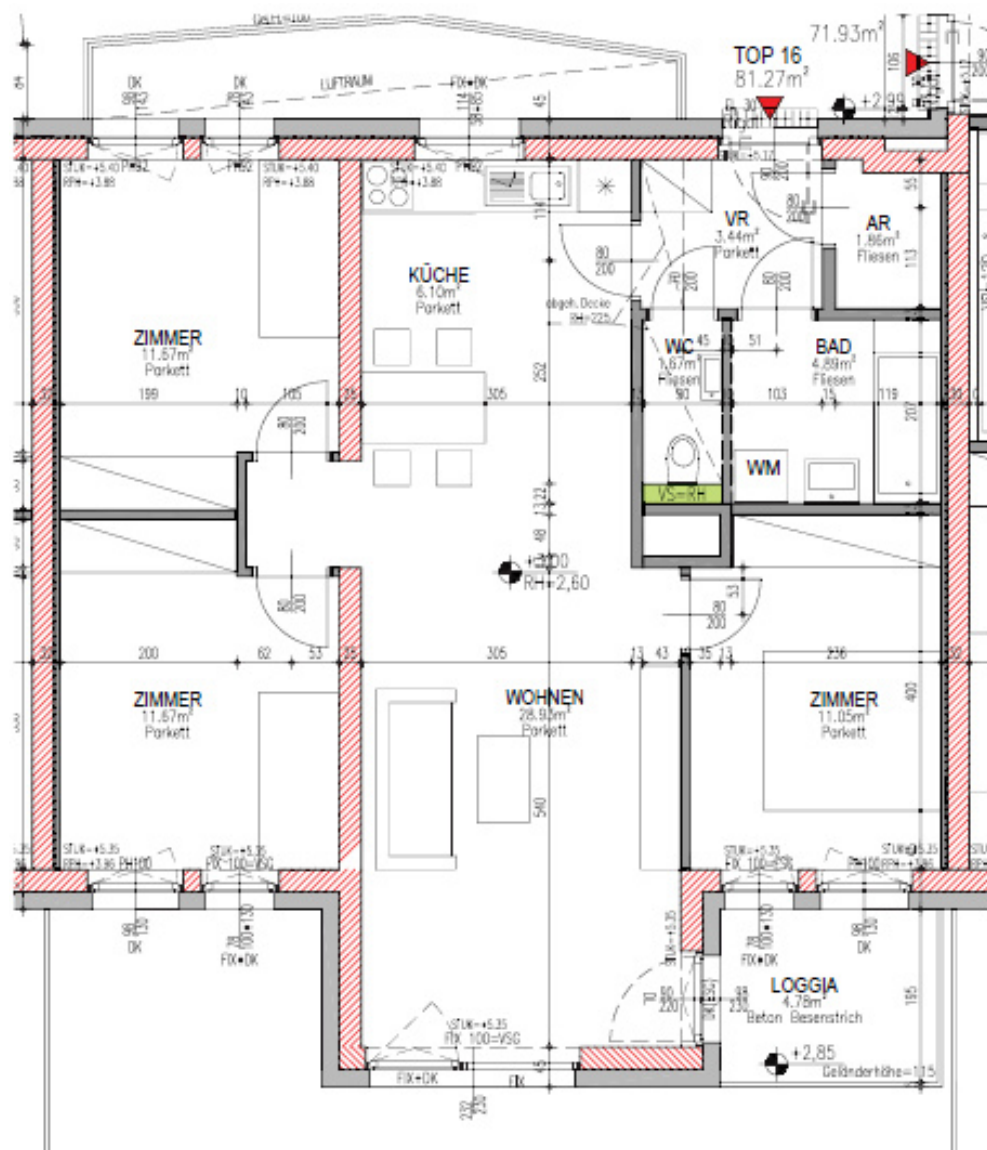


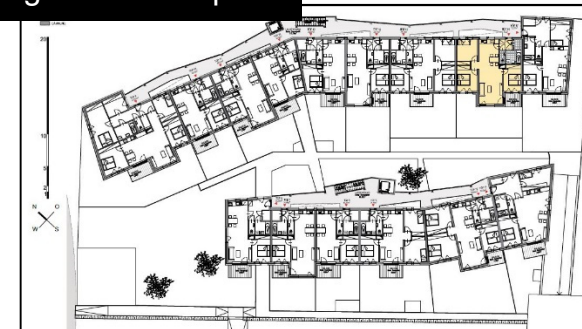
Oberhoferstraße 145 . 2130 Mistelbach

# Mondscheinweg 3 . 1.OG . Top 16

**YOU  
WILL  
LIKE  
IT**  
L I V I N G



## Lage im Baukörper



## Wohnungsdetails

Wohnnutzfläche: 81,23 m<sup>2</sup>  
Balkon: 4,78 m<sup>2</sup>

Kaufpreis Vorsorge netto  
**€ 225.670,-**  
zzgl. Kaufnebenkosten und 20% USt

## Kontakt

**Tel.: 01 240 27 603**  
[office@you-will-like-it.at](mailto:office@you-will-like-it.at)

[you-will-like-it-living.at/Mistelbach](http://you-will-like-it-living.at/Mistelbach)



**YouWillLikeItLiving**

Änderungen vorbehalten. Stand 01.05.2019. Dieser Grundriss ist nicht zur Planung von Einrichtung geeignet.