

Oberhoferstraße 145 . 2130 Mistelbach

# Mondscheinweg 3 . EG . Top 1

**YOU  
WILL  
LIKE  
IT**  
LIVING

## Lage im Baukörper



## Wohnungsdetails

Wohnnutzfläche: 126,84 m<sup>2</sup>  
Eigengarten: 126,28 m<sup>2</sup>  
Terrasse: 7,20 m<sup>2</sup>

Kaufpreis Vorsorge netto  
**€ 346.300,-**

zzgl. Kaufnebenkosten und 20% USt

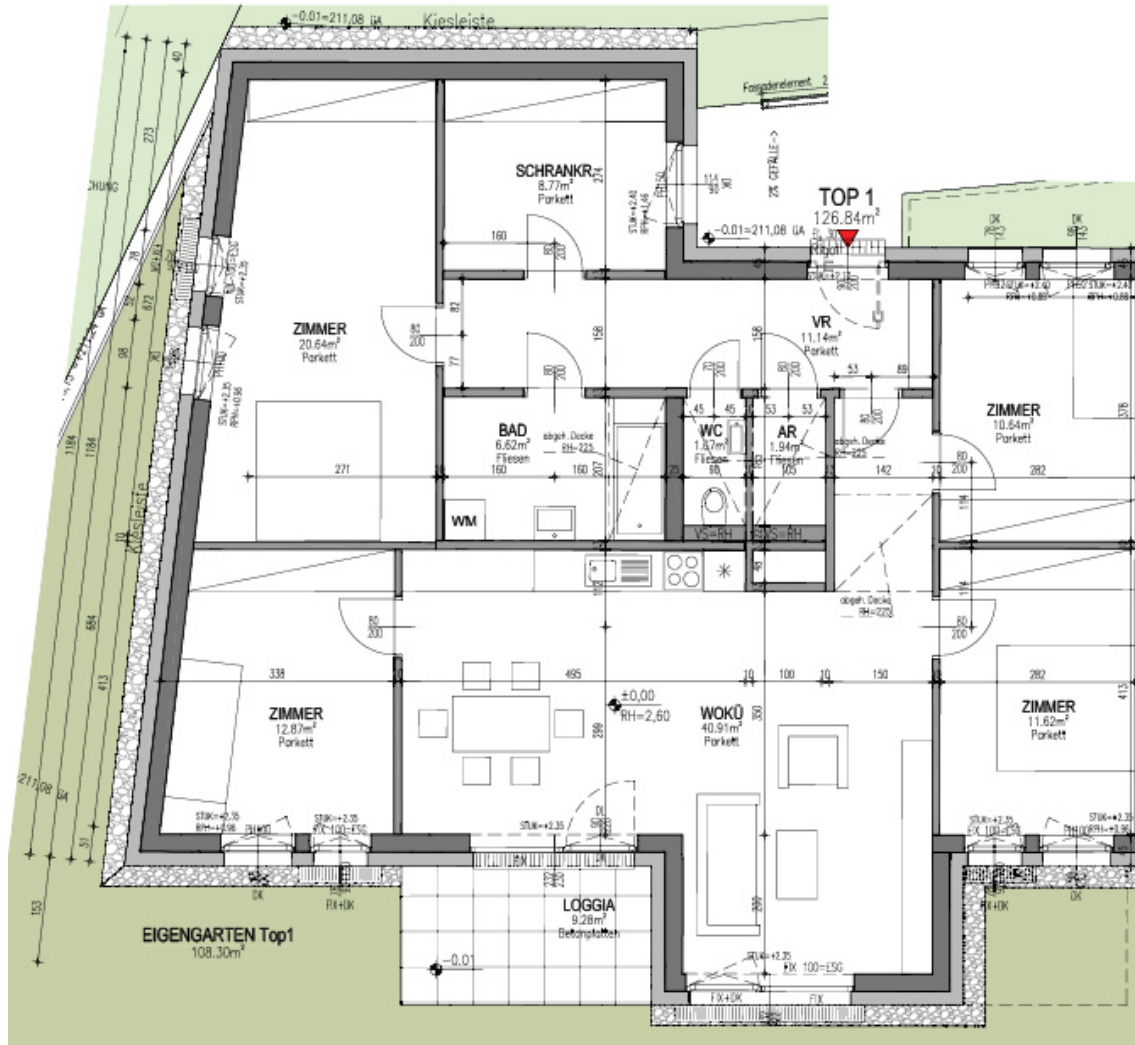
## Kontakt

**Tel.: 01 240 27 603**  
[office@you-will-like-it.at](mailto:office@you-will-like-it.at)

[you-will-like-it-living.at/Mistelbach](http://you-will-like-it-living.at/Mistelbach)



**YouWillLikeItLiving**



Änderungen vorbehalten. Stand 01.05.2019. Dieser Grundriss ist nicht zur Planung von Einrichtung geeignet.