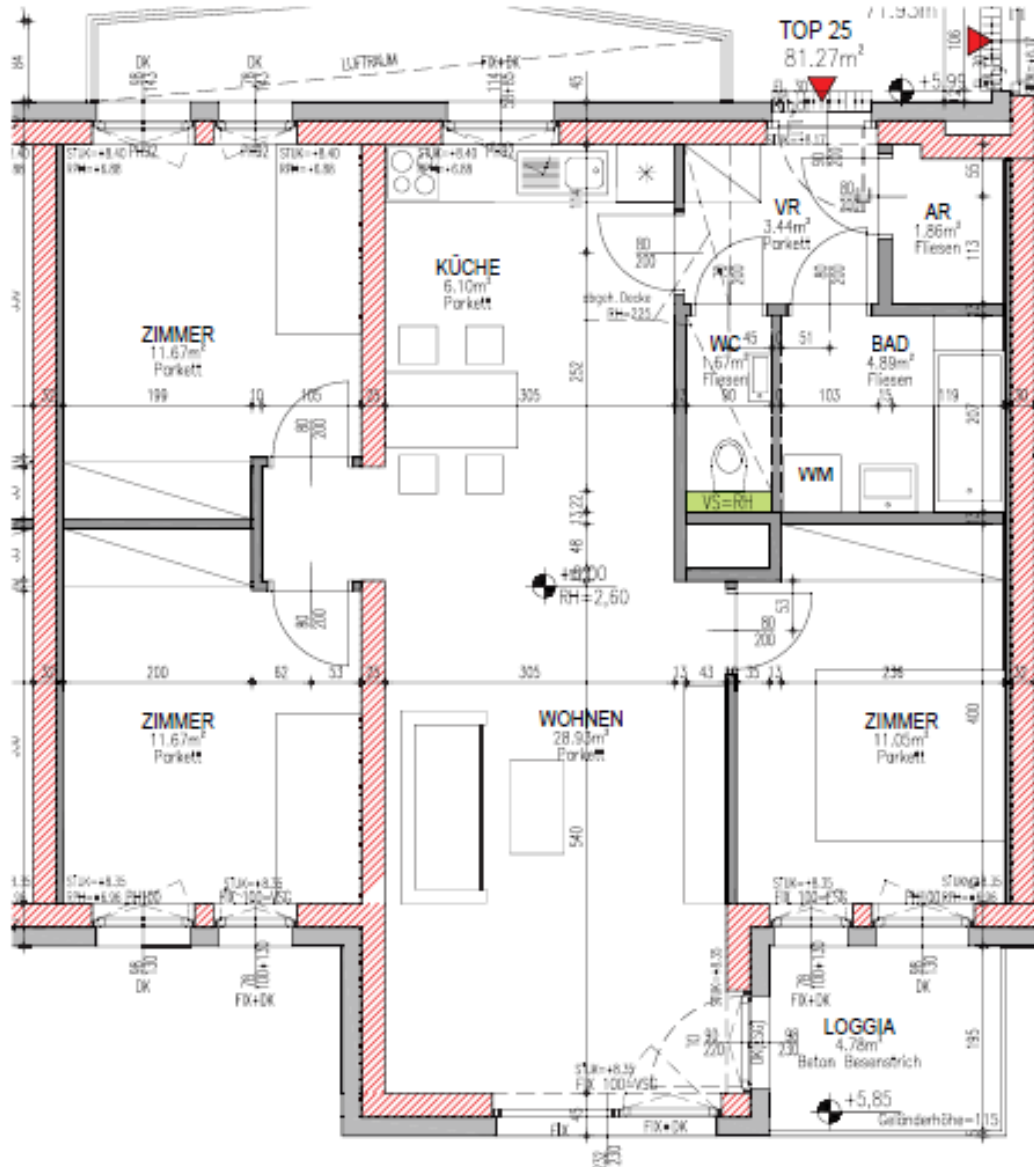


Oberhoferstraße 145 . 2130 Mistelbach

Mondscheinweg 3 . 2.OG . Top 25

**YOU
WILL
LIKE
IT**
LIVING



Lage im Baukörper



Wohnungsdetails

Wohnnutzfläche: 81,23 m²
Balkon: 4,78 m²

Kaufpreis Vorsorge netto

€ 232.680,-

zzgl. Kaufnebenkosten und 20% USt

Kontakt

Tel.: 01 240 27 603

office@you-will-like-it.at

you-will-like-it-living.at/Mistelbach



YouWillLikeItLiving