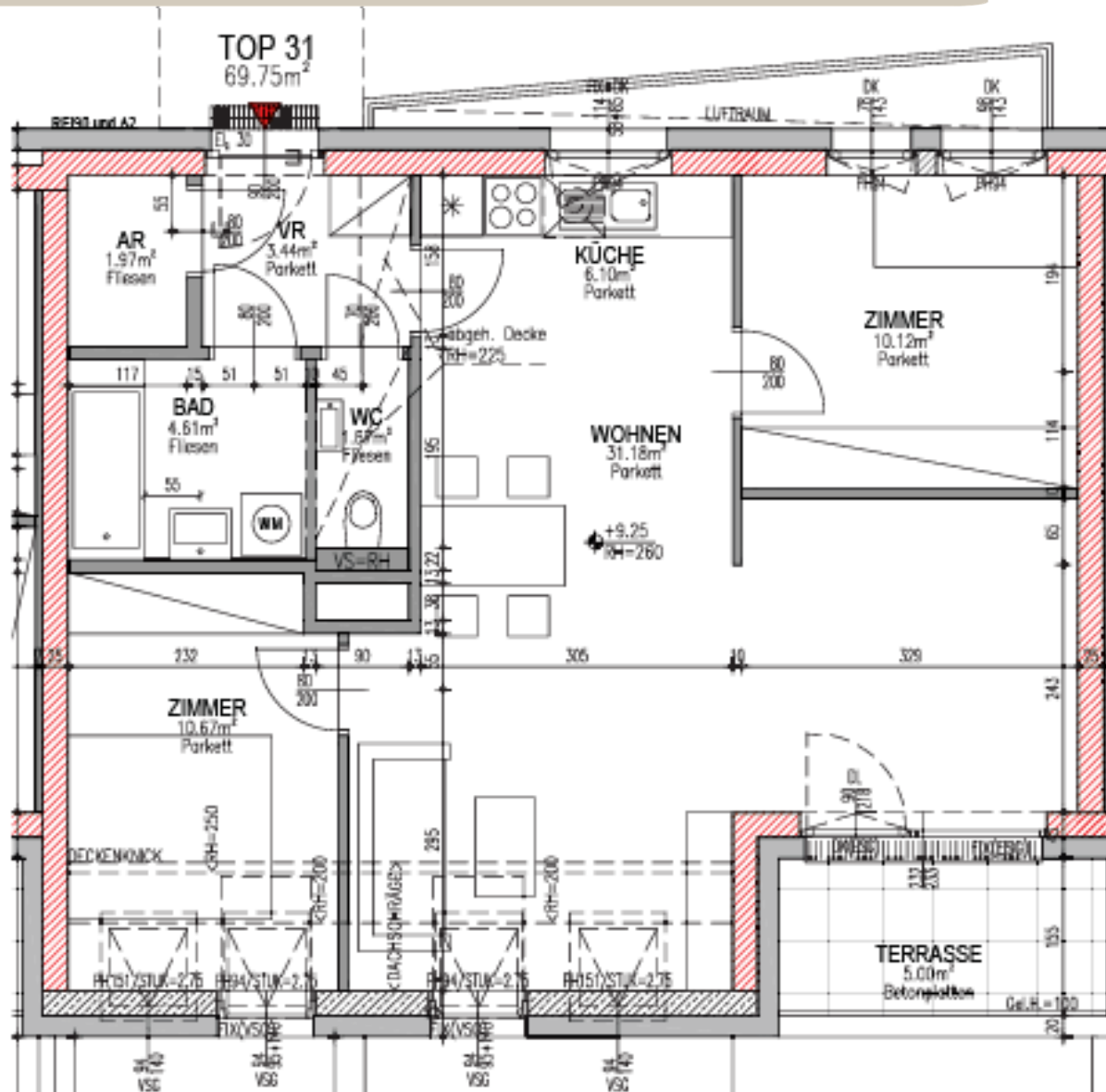


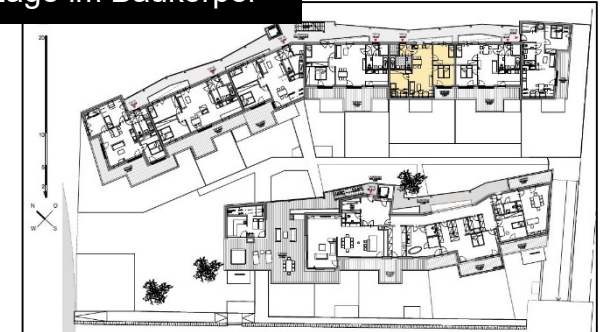
Oberhoferstraße 145 . 2130 Mistelbach

# Mondscheinweg 3 . DG . Top 31

**YOU  
WILL  
LIKE  
IT**  
LIVING



## Lage im Baukörper



## Wohnungsdetails

Wohnnutzfläche: 69,75 m<sup>2</sup>  
Dachterrasse: 5,00 m<sup>2</sup>

Kaufpreis Vorsorge netto

**€ 209.710,-**

zzgl. Kaufnebenkosten und 20% USt

## Kontakt

**Tel.: 01 240 27 603**

[office@you-will-like-it.at](mailto:office@you-will-like-it.at)

[you-will-like-it-living.at/Mistelbach](http://you-will-like-it-living.at/Mistelbach)



**YouWillLikeItLiving**